

<b>UniAdca CX40(SS)</b>	<b>CONNETTORE UNIVERSALE DI LINEA</b>	<b>PN100</b>
		dal Ø1/2" al Ø1" dal DN15 al DN25

**DESCRIZIONE**

La serie di connettori UNIADCA CX è ideale per gli impianti a vapore nei quali si richiede una manutenzione semplice ed economica: installazioni tipiche sono il drenaggio delle linee di tracciatura e dei piccoli gruppi di processo. Il connettore a flangia due viti permette la sostituzione con qualsiasi tipo di scaricatore UNIADCA in pochissimi minuti senza disinstallare il connettore stesso dalla tubazione.

Il connettore CX40 è adatto a tutti gli scaricatori UNIADCA.

**PRINCIPALI CARATTERISTICHE**

Non serve rimuovere il connettore dalla linea.

Durante l'installazione il connettore può essere ruotato liberamente a 360°.

Grazie alla particolare connessione a flangia guidata gli scaricatori possono essere montati solo nella giusta posizione sullo scaricatore.

Filtro incorporato

**USO**

Vapore saturo e surriscaldato.

**CONNESSIONI**

Filettate femmine ISO 7/1 Rp (BS21) o NPT.

Flangiate DIN.

Conneessioni a saldare o flangiate ANSI.

**MODELLI DISPONIBILI**

CX 40 S – in acciaio forgiato

CX 40 SS – in acciaio INOX

**INSTALLAZIONE**

Il connettore deve essere installato tenendo conto delle necessità dei tipi di scaricatore montati.

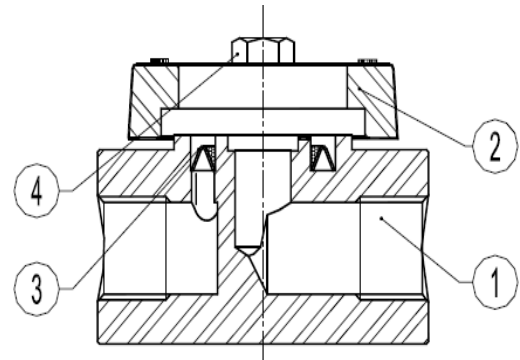
PRESSIONE MASSIMA		TEMPERATURA MASSIMA	
di progetto	di lavoro	di progetto	di lavoro
80 bar	32 bar	425°C	400 °C

DIMENSIONI (mm)								
MOD.	DN	CONNESSIONI FILETTATE				FLANGIATO		
		A	B	C	D	PESO	F	PESO
		(mm)	(mm)	(mm)	(mm)	(Kg)	(mm)	(Kg)
CX 40	1/2"	80	65	80	19	1.2	150	2.8
	3/4"	80	65	80	19	1.2	150	3.5
	1"	80	75	80	24	1.8	160	4.5

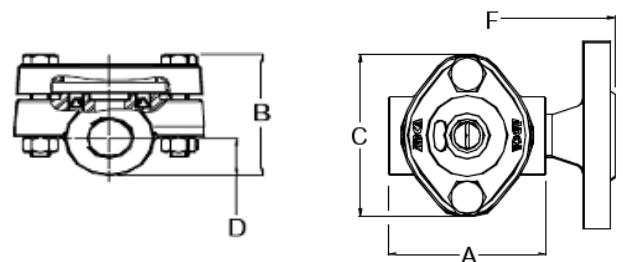
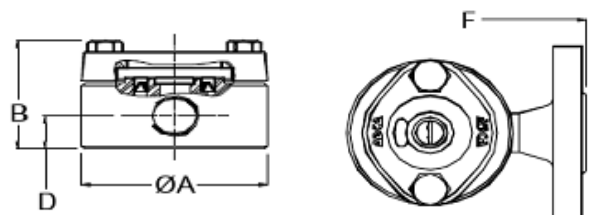
**COME ORDINARE**

Per esempio:

Connettore universale CX40S Ø1/2"



POS	DESCRIZIONE	MATERIALE	
		CX 40 S	CX 40 SS
1	CORPO	P250GH / 1.0460	AISI316 / 1.4401
2	FLANGIA	P250GH / 1.0460	AISI316 / 1.4401
3*	FILTRO	AISI304 / 1.4301	AISI304 / 1.4301
4*	VITI	A4-80	A4-80

**CX40 S**

**CX40 SS**


<b>UniAdca CX402(SS)</b>	<b>CONNETTORE UNIVERSALE DI LINEA DOPPIO</b>	<b>PN100</b>
		<b>Ø1" – Ø1½" DN25 – DN40</b>

**DESCRIZIONE**

I connettori CX402 hanno le medesime caratteristiche del modello CX40, ma su questo modello è possibile montare due scaricatori contemporaneamente in modo da aumentare le portate e le prestazioni della stazione di drenaggio.

**PRINCIPALI CARATTERISTICHE**

Non serve rimuovere il connettore dalla linea.  
 Durante l'installazione il connettore può essere ruotato liberamente a 360°.  
 Grazie alla particolare connessione a flangia guidata gli scaricatori possono essere montati solo nella giusta posizione sullo scaricatore.  
 Filtro incorporato

**USO**

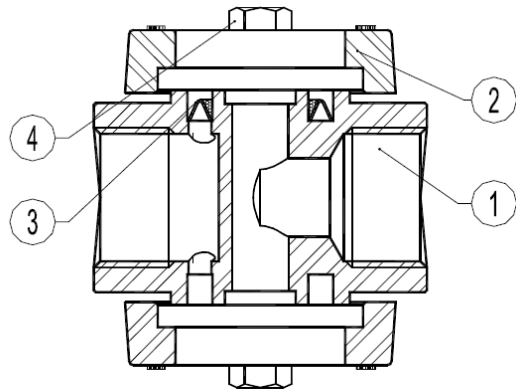
Vapore saturo e surriscaldato.

**CONNESSIONI**

Filettate femmine ISO 7/1 Rp (BS21) o NPT.  
 Flangiate DIN.  
 Connessioni a saldare o flangiate ANSI.

**MODELLI DISPONIBILI**

CX 402 S – in acciaio forgiato  
 CX 402 SS – in acciaio INOX



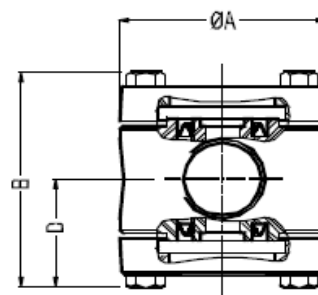
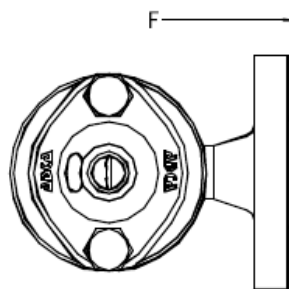
PRESSIONE MASSIMA		TEMPERATURA MASSIMA	
di progetto	di lavoro	di progetto	di lavoro
80 bar	32 bar	425 °C	400 °C

POS	DESCRIZIONE	MATERIALE	
		CX 402 2	CX 402 SS
1	CORPO	P250GH / 1.0460	AISI316 / 1.4401
2	FLANGIA	P250GH / 1.0460	AISI316 / 1.4401
3*	FILTRO	AISI304 / 1.4301	AISI304 / 1.4301
4*	VITI	A4-80	A4-80

\* PARTI DI RICAMBIO DISPONIBILI

**COME ORDINARE**

Per esempio:  
 Connettore universale CX402SS Ø1/2"



DIMENSIONI (mm)							
MOD.	DN	CONNESSIONI FILETTATE				FLANGIATO	
		A	B	D	PESO	F	PESO
		(mm)	(mm)	(mm)	(Kg)	(mm)	(Kg)
CX 402	1"	80	100	19	2,2	160	4,8
	1½"	110	112	50	3,8	230	8,4

<b>UniAdca CTS40(SS)</b>	<b>STAZIONE DI DRENAGGIO</b>	<b>PN100</b>
		dal Ø1/2" al Ø1" dal DN15 al DN25

**DESCRIZIONE**

La stazione CTS40 è pensata in modo da costituire un kit di drenaggio economico ma completo ed è stata progettata in modo da rimpiazzare le tradizionali stazioni di drenaggio composte da differenti componenti. Installazioni tipiche sono il drenaggio delle linee di tracciatura e dei piccoli gruppi di processo. Il connettore a flangia due viti permette la sostituzione con qualsiasi tipo di scaricatore UNIADCA in pochissimi minuti senza disinstallare il connettore stesso dalla tubazione. Il connettore CX40 è adatto a tutti gli scaricatori UNIADCA.

**PRINCIPALI CARATTERISTICHE**

- Non serve rimuovere il connettore dalla linea.
- Durante l'installazione il connettore può essere ruotato liberamente a 360°.
- Grazie alla particolare connessione a flangia guidata gli scaricatori possono essere montati solo nella giusta posizione sullo scaricatore.
- Filtro incorporato.

**USO**

Vapore saturo e surriscaldato.

**CONNESSIONI**

- Filettate femmine ISO 7/1 Rp (BS21) o NPT.
- Flangiate DIN.
- Conneessioni a saldare o flangiate ANSI.

**MODELLI DISPONIBILI**

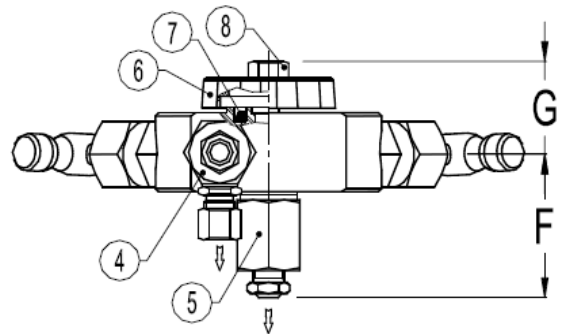
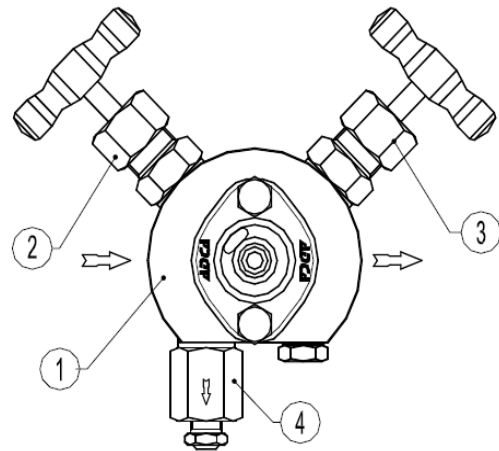
- CTS 40 S – in acciaio forgiato
- CTS 40 SS – in acciaio INOX

**INSTALLAZIONE**

Il connettore deve essere installato tenendo conto delle caratteristiche dei tipi di scaricatore montati.

**COME ORDINARE**

Per esempio:  
Connettore universale CTS40 Ø1/2"

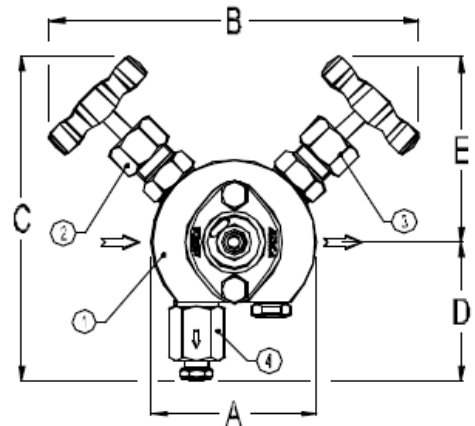


PRESSIONE MASSIMA		TEMPERATURA MASSIMA	
di progetto	di lavoro	di progetto	di lavoro
80 bar	32 bar	425 °C	400 °C

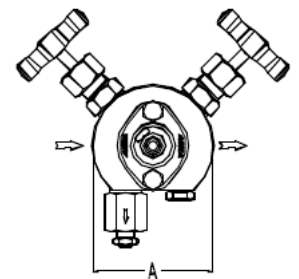
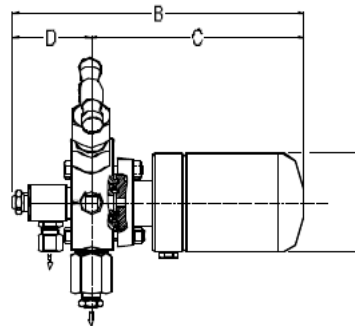
POS	DESCRIZIONE	MATERIALE	
		CTS 40 S	CTS 40 SS
1	CORPO	P250GH / 1.0460	AISI316 / 1.4401
2	VALV. INGRESSO	AISI304 / 1.4301	AISI304 / 1.4301
3*	VALV. USCITA	AISI304 / 1.4301	AISI304 / 1.4301
4*	VALV. BYPASS	AISI304 / 1.4301	AISI304 / 1.4301
2	VALV. SCARICO	AISI304 / 1.4301	AISI316 / 1.4401
3*	FLANGIA	P250GH / 1.0460	AISI316 / 1.4401
4*	FILTRO	AISI304 / 1.4301	AISI304 / 1.4301
4*	VITI	A4-80	A4-80

\* PARTI DI RICAMBIO DISPONIBILI

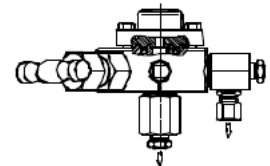
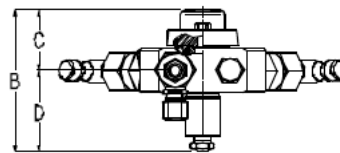
DN	CONNESSIONI FILETTATE							PESO (Kg)
	A (mm)	B (mm)	C (mm)	D (mm)	E (mm)	F (mm)	G (mm)	
1/2"	110	250	220	95	125	75	50	3.9
3/4"	110	250	220	95	125	75	50	3.9
1"	110	250	220	95	125	79	54	4.5


**▪ CTS 40 CON SCARICATORE FS 32**

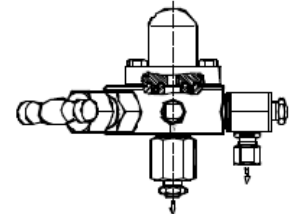
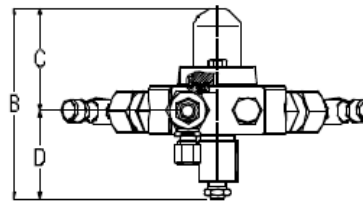
DN	CONNESSIONI FILETTATE					PESO (Kg)
	A (mm)	B (mm)	C (mm)	D (mm)	E (mm)	
1/2"	110	270	195	75	90	6.6
3/4"	110	270	195	75	90	6.6
1"	110	278	199	79	90	7.2


**▪ CTS 40 CON SCARICATORE TS 22**

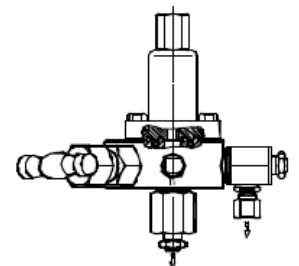
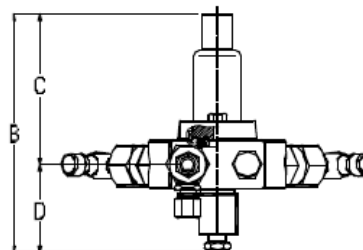
DN	CONNESSIONI FILETTATE				PESO (Kg)
	A (mm)	B (mm)	C (mm)	D (mm)	
1/2"	110	130	55	75	4.3
3/4"	110	130	55	75	4.3
1"	110	138	59	79	4.9


**▪ CTS 40 CON SCARICATORE BS 22**

DN	CONNESSIONI FILETTATE				PESO (Kg)
	A (mm)	B (mm)	C (mm)	D (mm)	
1/2"	110	160	85	75	4.5
3/4"	110	160	85	75	4.5
1"	110	168	89	79	5.1

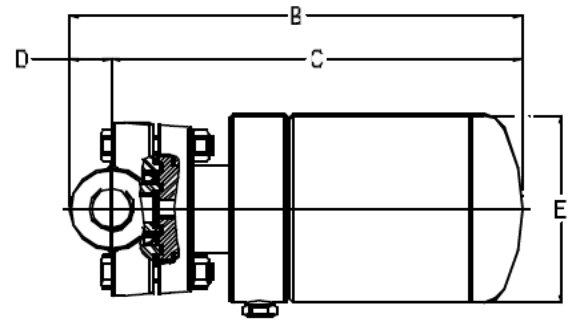

**▪ CTS 40 CON SCARICATORE BSR 22**

DN	CONNESSIONI FILETTATE				PESO (Kg)
	A (mm)	B (mm)	C (mm)	D (mm)	
1/2"	110	200	125	75	4.7
3/4"	110	200	125	75	4.7
1"	110	208	129	79	5.3

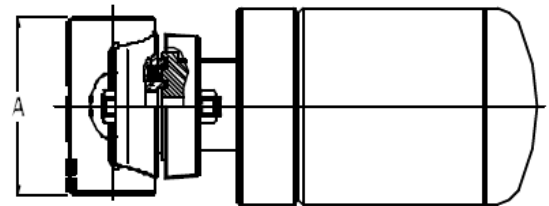


**▪ FS32XS and FS32XSS**

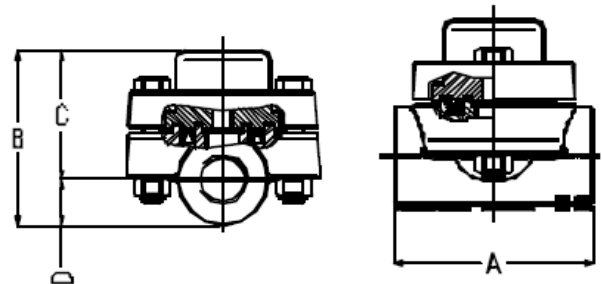
DN	CONNESSIONI FILETTATE						CONNESSIONI FLANGIATE	
	A (mm)	B (mm)	C (mm)	D (mm)	E (mm)	PESO (Kg)	F (mm)	PESO (Kg)
1/2"	80	212	193	19	90	3,9	150	5,5
3/4"	80	212	193	19	90	3,9	150	6,2
1"	80	222	198	24	90	4,5	160	7,2


**▪ FS32HXS and FS32HXSS**

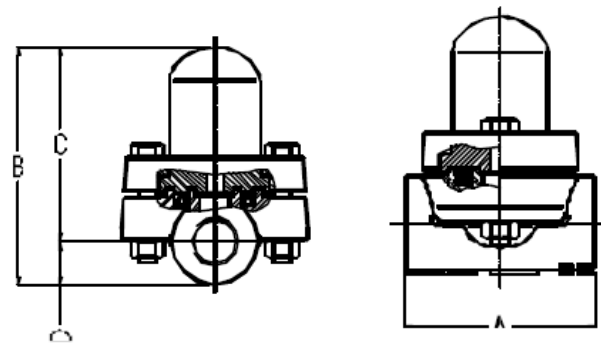
DN	CONNESSIONI FILETTATE						CONNESSIONI FLANGIATE	
	A (mm)	B (mm)	C (mm)	D (mm)	E (mm)	PESO (Kg)	F (mm)	PESO (Kg)
1"	80	285	261	24	142	9,3	160	12


**▪ TS22XS and TS22XSS**

DN	CONNESSIONI FILETTATE					CONNESSIONI FLANGIATE	
	A (mm)	B (mm)	C (mm)	D (mm)	PESO (Kg)	F (mm)	PESO (Kg)
1/2"	80	74	55	19	1,6	150	3,2
3/4"	80	212	193	19	3,9	150	3,9
1"	80	222	198	24	4,5	160	4,9


**▪ BS22XS and BS22XSS**

DN	CONNESSIONI FILETTATE					CONNESSIONI FLANGIATE	
	A (mm)	B (mm)	C (mm)	D (mm)	PESO (Kg)	F (mm)	PESO (Kg)
1/2"	80	105	86	19	1,8	150	3,4
3/4"	80	105	86	19	1,8	150	4,1
1"	80	115	91	24	2,4	160	5,1


**▪ BSR22XS and BSR22XSS**

DN	CONNESSIONI FILETTATE					CONNESSIONI FLANGIATE	
	A (mm)	B (mm)	C (mm)	D (mm)	PESO (Kg)	F (mm)	PESO (Kg)
1/2"	80	145	126	19	2	150	3,6
3/4"	80	145	126	19	2	150	4,3
1"	80	155	131	24	2,6	160	5,3

